



## Solid Protect DETERGENTE SOLIDO PER IL LAVAGGIO MECCANICO DELLE STOVIGLIE E METALLI DOLCI

- **PULITO** - Ottime performance di pulizia in condizioni di acque dolci e media durezza, particolarmente indicato per i metalli dolci. Rimuove ogni tipo di sporco. La tecnologia della formula previene la formazione di schiuma per garantire la migliore azione meccanica e risultati brillanti.
- **SICUREZZA** - Gli innovativi ingredienti proteggono l'alluminio, il rame, il bronzo e altri metalli dolci durante il processo di lavaggio. Le capsule da 4,5 kg di prodotto solido in combinazione con il dosatore EcoPlus, garantiscono il più alto livello di sicurezza operativa possibile. Prodotto certificato Nordic Swan.
- **EFFICIENZA** - Pulire in un'unica operazione fa risparmiare tempo e denaro. La possibilità di comprimere la capsula usata riduce il volume dei rifiuti, i costi per i rifiuti, lo stoccaggio, il trasporto e pertanto protegge il nostro ambiente.

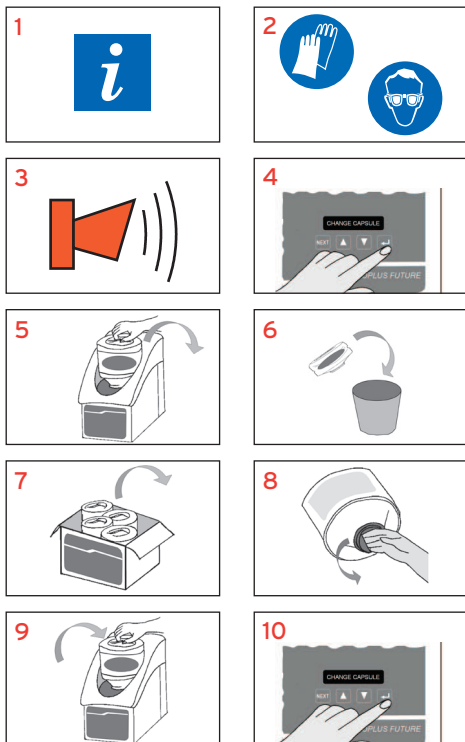


SWAN è un sistema internazionale indipendente di etichettatura ambientale introdotto dal Nordic Council of Ministers in stretta collaborazione con il sistema EU Ecolabel garantendo la piena rispondenza agli standard ecologici. L'obiettivo Swan è fornire informazioni al consumatore affinché possa scegliere il miglior prodotto ecologico.



308 0003

### ISTRUZIONI D'USO



### UTILIZZO CON DOSATORE ECOLAB

Il tecnico Ecolab installerà e regolerà il sistema di dosaggio in base alle esigenze del cliente.

- 1 Controllare il piano d'igiene e l'etichetta del prodotto per le informazioni d'uso
- 2 Indossare indumenti protettivi quando si maneggia il prodotto
- 3 Caricare il prodotto nell'apposito vano quando suona il segnale dall'allarme
- 4 Spegner il sistema di dosaggio premendo il tasto enter
- 5 Rimuovere la capsula vuota
- 6 Schiacciare e cestinare la capsula
- 7 Prendere una nuova capsula
- 8 Rimuovere il tappo dalla capsula
- 9 Posizionare la capsula con l'apertura rivolta verso il basso nel dosatore
- 10 Accendere il sistema di dosaggio premendo il tasto enter

### NOTE SPECIALI/INFORMAZIONI

Solo per uso professionale,

#### SICUREZZA

Per ulteriori informazioni e istruzioni di sicurezza, vedere l'etichetta del prodotto e la Scheda di Sicurezza disponibile su richiesta per utilizzatori professionali.

#### STOCAGGIO

Conservare tra 0 e 45°C in confezione originale ed integra.

#### FORMATO

4 x 4,5 kg

#### CODICE

9005980